

**Иллюстрации к статье С.В. Медведева и др.
«Физиологическая лаборатория в буддистском
монастыре. Зачем и как»**



Встреча академика Святослава Медведева
с Его Святейшеством Далай-ламой XIV.



Вывеска перед входом в лабораторию
Российского научного центра
на территории монастыря Дрепунг Гоманг.



Вручение сертификатов программы
«Срединный подход в нейронауках»
первой группе монахов-исследователей.
Санкт-Петербург, сентябрь 2019 г.



Знакомство монахов с современным оборудованием
в Институте мозга человека РАН.



Первый этап обучения монахов-исследователей
проходил в МГУ.



Исследование в лаборатории российского научного центра на территории монастыря Таши Лунпо.



Подготовка к исследованию.



Исследование тукдама.



Обсуждение предварительных результатов исследований с Его Святейшеством Далай-ламой XIV (декабрь 2019 г.).



Объединенная команда исследователей
с Его Святейшеством Далай-ламой XIV.

**Иллюстрации к статье Hon-Shiang Lau
«The genuine ‘China version’ of Tibet’s history:
Tibet was never part of China since antiquity»**



FIGURE 1. Ming Era Comprehensive Map #1明时期全图(一) from the ‘Historical Atlas of China’ (Vol. 7, p. 40-41).

貴陽	貴州土司	列傳第二百四	八百二宣慰司	車里	木邦 孟密 安推司	促瓦	東倘	瓦甸	散金	益養	老撾	里麻	茶山	芒市	潞江	緬甸 二宣慰司	雲南土司三	列傳第二百三	麓川	明史三百一十五	思南 思州	明史三百一十六
----	------	--------	--------	----	-----------	----	----	----	----	----	----	----	----	----	----	---------	-------	--------	----	---------	-------	---------

FIGURE 2. Pages in the Table of Contents of the 'SiKuQuanShu 四库全书' Edition of 'Ming History' for Scroll 315.

Figure 3 shows two pages from the Table of Contents of the Ming History edition of the SiKuQuanShu. The left page is labeled '圖 2.5.0' and the right page is labeled '圖 2.5'. Both pages have a red circle highlighting a section of text. A red arrow points from the top of the circle on the left page to the text '柔甘烏斯藏行都指揮使司'.

Page Label	Text
圖 2.5.0	西天阿難功德國 西天元八剌國
	柔甘烏斯藏行都指揮使司
	長河西魚通寧遠宣慰司
	董卜韓胡宣慰司
	列傳第二百二十一
	西域四
	撒馬兒罕
	達失干
	賽藍
	沙鹿海牙
圖 2.5	沙州衛
	罕東衛
	列傳第二百一十九
	西域三
	烏斯藏大寶法王
	大慈法王
	賢善王
	關教王
	輔教王
	明史三百三十一

FIGURE 3. Pages in the Table of Contents of the 'SiKuQuanShu 四庫全書' Edition of Ming History for Scroll 331.

馬龍他郎向長官司	者樂向長官司
瀾滄衛軍民指揮使司	金齒軍民指揮使司
騰衝軍民指揮使司	車里軍民宣慰使司
木邦軍民宣慰使司	孟養軍民宣慰使司
緬甸軍民宣慰使司	八百大甸軍民宣慰使司
老撾軍民宣慰使司	孟定府
孟良府	南甸宣撫司
千崖宣撫司	隴川宣撫司
威遠州	灣甸州
鎮康州	大倭州

46

雲南布政司	大理府
卷之八十六	
安隆長官司	
思陵州	上林長官司
龍州	江州
南武州	都康州
利州	奉議州
鎮安府	泗城州
思明府	思恩軍民府

44

FIGURE 4. Image from GMUR's Table of Contents on Yunnan Province.

平越衛軍民指揮使司	統籌衛軍民指揮使司	安南衛	清平衛	威清衛	都台衛軍民指揮使司	卷之八十九	外夷	朝鮮國	日本國	西蕃	罕東衛	安定衛
畢節衛	安莊衛	平壩衛	普市守禦千戶所	赤斤蒙古衛	于闐	撈馬兒罕	火州	曲先衛	亦力把力	哈烈	占城國	爪哇國
真臘國	暹羅國	古麻剌國	拂菻國	琉球國	卷之九十	安南	真臘國	暹羅國	古麻剌國	占城國	爪哇國	滿剌加國

FIGURE 5. Image from GMUR's Table of Contents on 'Foreign Aliens' listing 'Tibet西蕃'

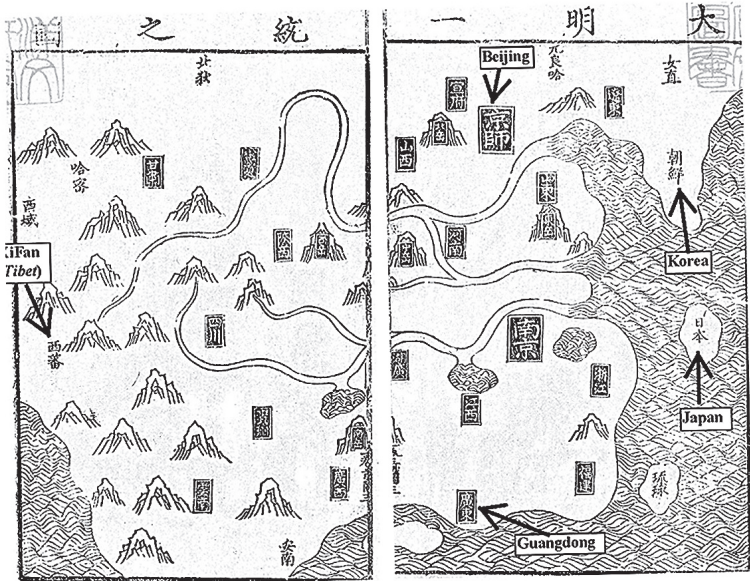


FIGURE 6. Great Ming Unification Map 大明一统之图 of 《Great Ming Unification Record 大明一统志》, 1461 A.D.

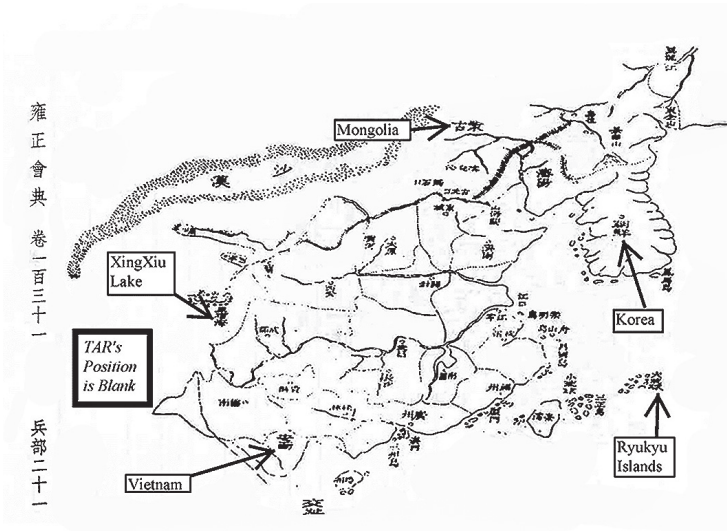


FIGURE 8. Enlarged view of upper left portion of Figure 8, with English labels added (*Italicized words are notes provided by the author. Non-italicized words are direct translations*).

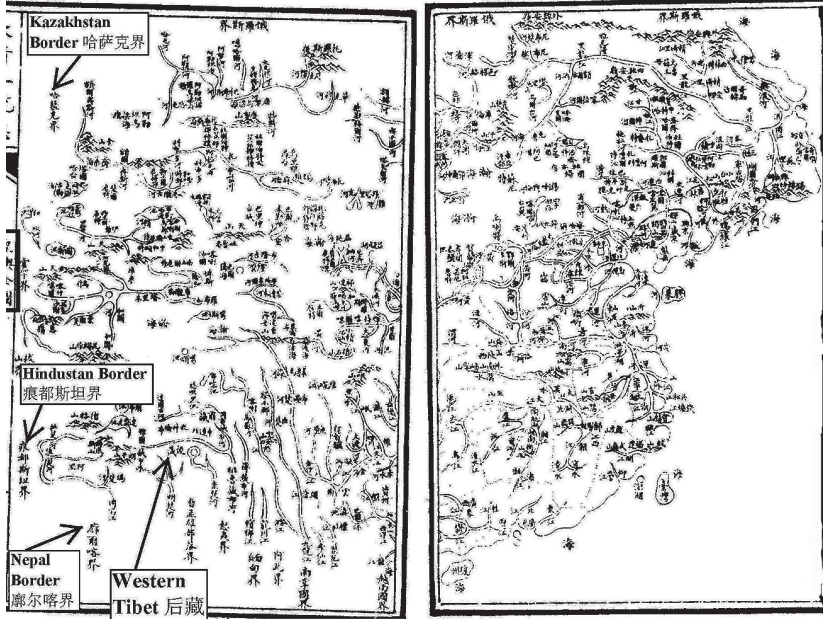


FIGURE 9. Complete Map of the Imperial Realm 皇與全图 from the 'Great Qing Comprehensive Reference JiaQing 大清会典·嘉庆'.

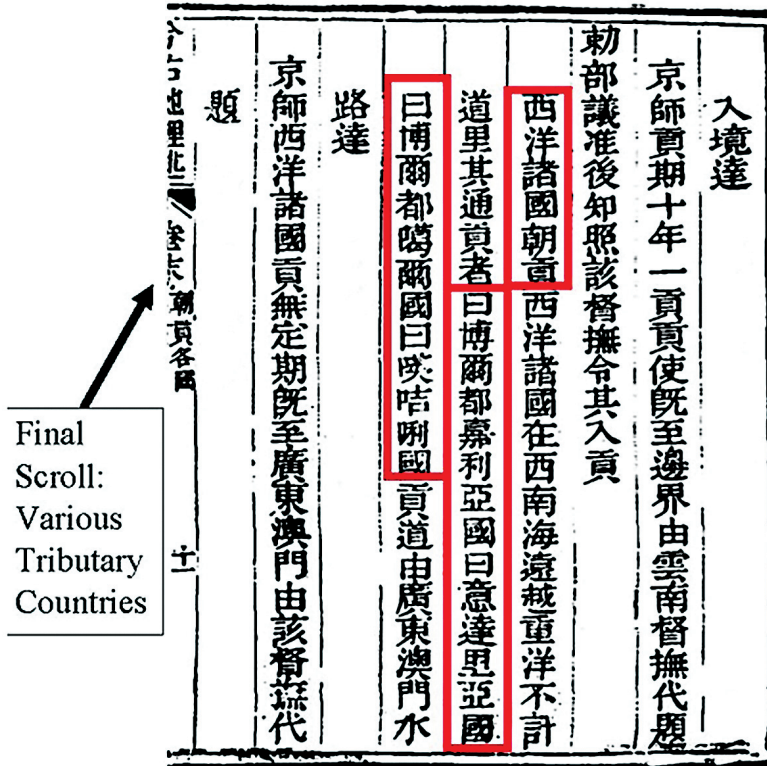
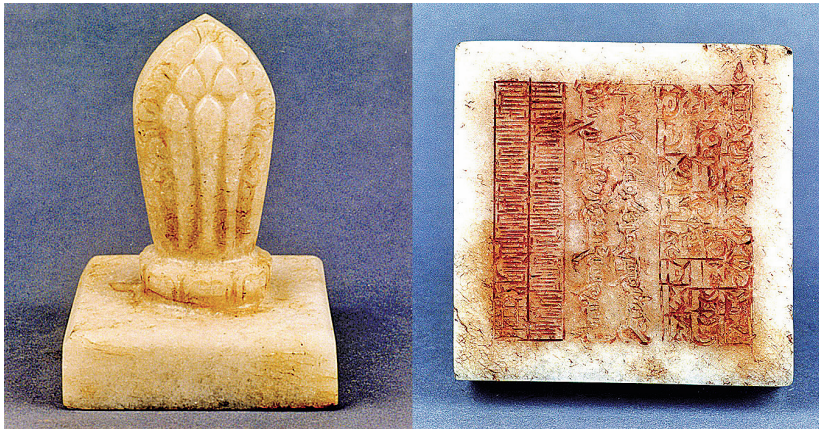


FIGURE 10. The 'Western Ocean Countries' in the Appended Scroll 卷末 from 'Contemporary and Historical Geography 今古地理述'.

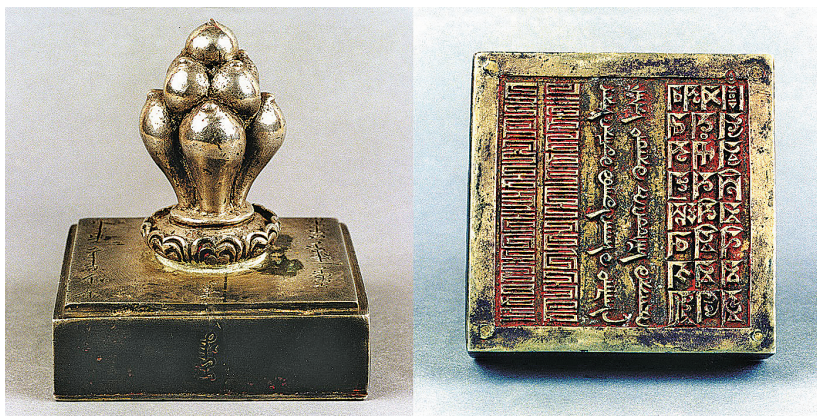
**Иллюстрации к статье Б.Л. Митруева
«Относительно санскритской надписи
на печати VIII Богдо-гэгэна Монголии»**



ИЛЛ. 1. Золотая печать Джебцундамбы
(Монгольское государственное казначейство,
фото: О. Батсайхан, 2007 г.).



ИЛЛ. 2. Государственная печать из белого нефрита
Джебцундамбы (Монгольское государственное
казначейство, фото: О. Батсайхан, 2007 г.).



Илл. 3. Серебряная печать Джебцундамбы
(Монгольское государственное казначейство,
фото: О. Батсайхан, 2007 г.).



Илл. 4. Надписи на серебряной печати Джебцундамбы
(Монгольское государственное казначейство,
фото: О. Батсайхан).

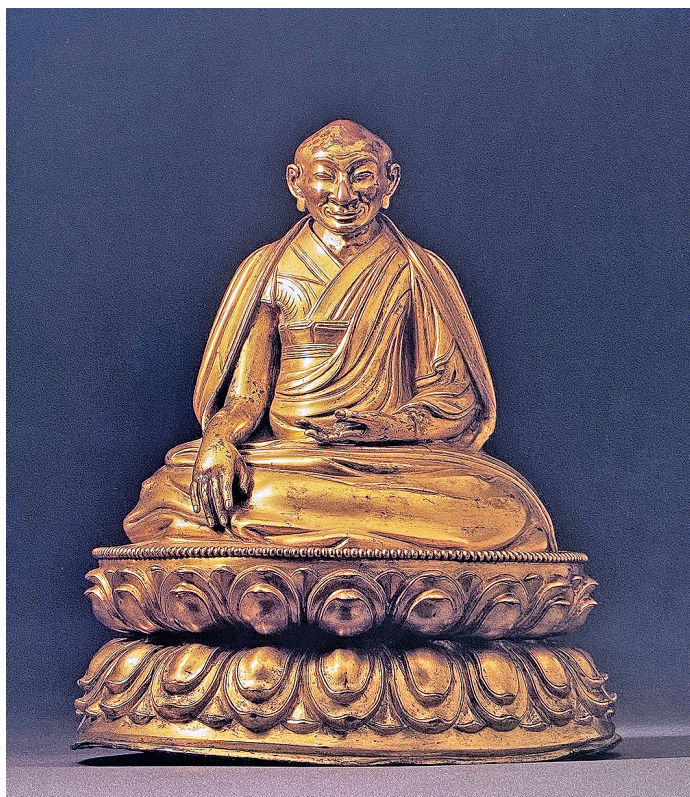
**Иллюстрации к статье С.-Х.Д. Сыртыповой
«О взаимоотношениях Дзанабазара
с Панчен-ламой IV и Далай-ламой V
(на основе изобразительных
и письменных источников)»**



Илл. 1а. Буддийский алтарь в монгольской юрте со скульптурным портретом Панчен-ламы IV. Монголия, август 2019 г. (фото: С. Сыртыпова).



ИЛЛ. 16. Портрет Панчен-ламы IV
Лобсан Чойкьи Гьялцена.
Профиль. Монголия, август 2019 г. (фото: С. Сыртыпова).



Илл. 2а. Портрет Панчен-ламы IV
Лобсан Чойкьи Гьялцена.

Вид спереди (скульптура из частной коллекции Г. Шмидта,
Лондон, *Portraits of the Masters*, p. 316, pl. 89a).



ИЛЛ. 26. Портрет Панчен-ламы IV
Лобсан Чойкьи Гьялцена.

Вид сзади (скульптура из частной коллекции Г. Шмидта,
Лондон, *Portraits of the Masters*, p. 316, pl. 89 b).



Илл. 3а. Портрет Панчен-ламы IV. Школа Дзанабазара, конец XVII – начало XVIII в. Медный сплав, высота 22 см.
Вид спереди (частная коллекция, выставка в Галерее «Росси и Росси», Beguin 2005, п. 14).



Илл. 36. Портрет Панчен-ламы IV.
Школа Дзанабазара, конец XVII – начало XVIII в.
Медный сплав, высота 22 см. Вид справа
(частная коллекция, выставка в Галерее «Росси и Росси»,
Beguin 2005, n. 14).



ИЛЛ. 4. Миниатюрный портрет Далай-ламы V на тханка «Кришма Ямари мандала». Шелк 59 x 41 см. XVII в. Дзанабазар. Фрагмент (коллекция А. Алтангэрэла. Монголия).

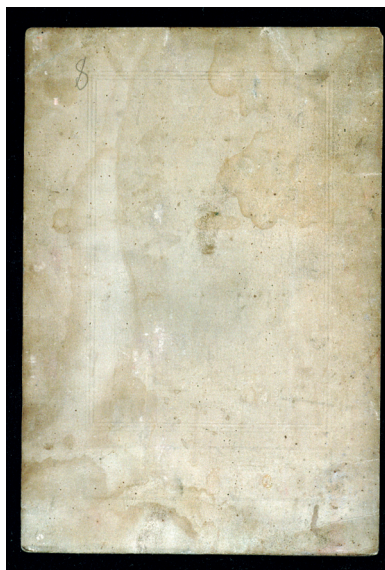
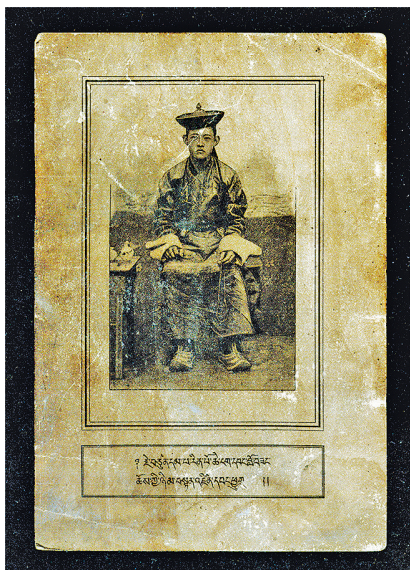
**Иллюстрации к статье А.А. Базарова
«Тибетские монахи и бурятская идентичность
на рубеже XIX–XX вв.:
фото буддийских учителей»**



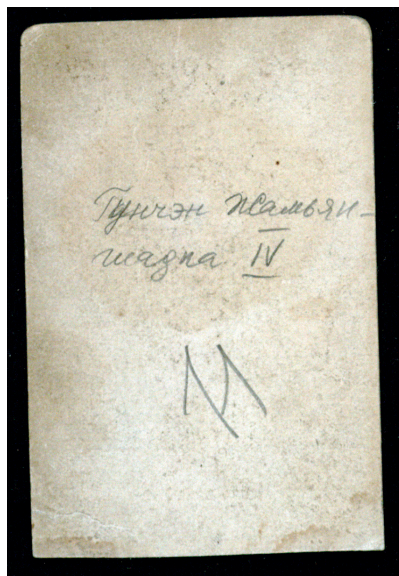
Далай-лама XIII.



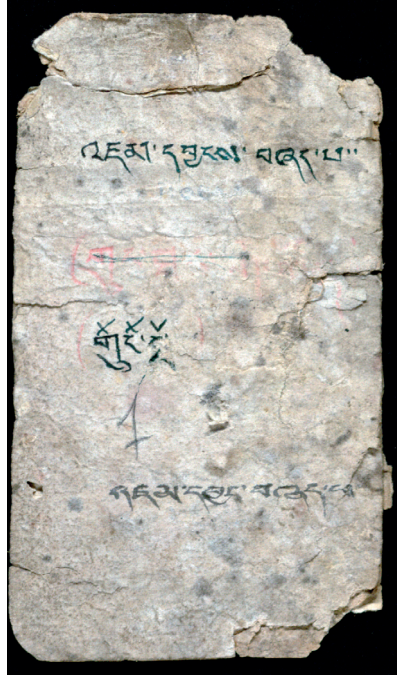
Панчен-лама IX.



Богдо-гэгэн VIII.



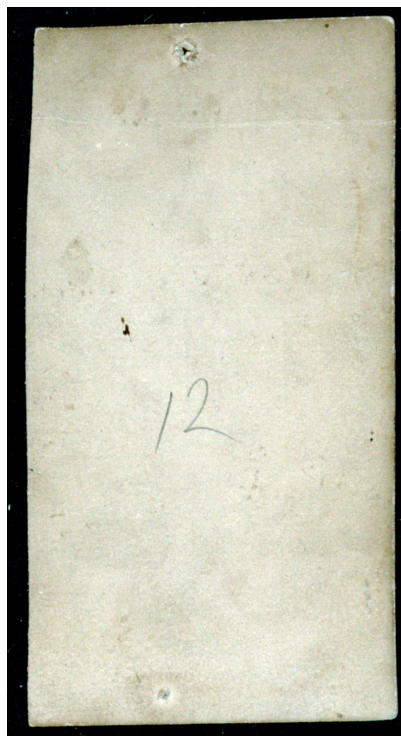
Гунчен-жамьян-шепа IV.



Гунчен-жамьян-шепа V.



Гунтан V.



Гумбум-тичен LXIX Джаягсы-гэгэн.